

Affaire n° 04 - 20250828

Conclusion d'un contrat de prêt à usage entre la Commune du Tampon et la SPL SUDEC

*(Direction Générale Adjointe Aménagement du Territoire-
Dominique Benoiel Sartre - Direction Patrimoine
Économie – Service Patrimoine Habitat– Anne-Flora
Morel)*

Soumise au Conseil Municipal Séance du jeudi 28 août 2025

La SPL Sudec a sollicité la Commune pour la mise à disposition de six parcelles. Cette demande s'inscrit dans le cadre du déploiement de points de collecte de proximité sur le territoire du Tampon. L'objectif est d'y installer des bennes de 30m³, destinées à la collecte en journée des déchets végétaux et des encombrants.

Les parcelles communales suivantes ont été retenues :

- CM0212 sise à Terrain Fleury (aux abords du parking du cimetière communal),
- BW1766 sise à la Châtoire (à proximité du centre commercial Hyper U),
- BM1172 sise à Pont d'Yves (à proximité de l'école primaire de Pont d'Yves),
- AK1109-1110 sises à proximité du cimetière du 23^{ème} Km (parking en terre),
- BT1208 sise à Trois-Mares (aux abords du lycée Pierre Lagourgue),
- CS0725 sise à Bérive (à l'intersection du chemin Robin et de la rue du Paille en Queue).

La mise à disposition de ces parcelles à la SPL SUDEC sera formalisée par un contrat de prêt à usage (commodat), consenti à titre purement gracieux, conformément aux articles 1875 et suivants du Code civil. Ce prêt est consenti pour une durée maximale de 6 ans prenant effet au 1^{er} janvier 2025 pour se terminer au 31 décembre 2031.

Pour la parfaite information du Conseil municipal, les modalités d'organisation de la collecte sont les suivants :

- Jours de collecte : lundis, mardis et mercredis ;
- Planification : un calendrier sera établi sur une rotation de quatre semaines, alternant les sites en fonction de la nature des déchets et des secteurs d'habitation concernés ;
- Logistique : l'enlèvement des bennes sera assuré le jour même de leur dépose.

L'emprise au sol totale occupée par les bennes sur l'ensemble des sites oscillera entre 225 et 250m².

Il est proposé au Conseil municipal :

- d'approuver la conclusion du contrat de prêt à usage ci-joint entre la Commune du Tampon et la SPL SUDEC portant sur les parcelles cadastrées CM0212, BW1766, BM1172, AK1109-1110, BT1208 et CS0725, aux conditions indiquées ci-dessus.

Je vous prie de bien vouloir en délibérer.

Le Maire,

Département :
LA REUNION
Commune :
LE TAMPON

DIRECTION GÉNÉRALE DES FINANCES PUBLIQUES

EXTRAIT DU PLAN CADASTRAL

Le plan visualisé sur cet extrait est géré par le centre des impôts foncier suivant :
SERVICE DES IMPOTS FONCIERS
PTGC DE ST PIERRE 97751
97751 SAINT PIERRE CEDEX
tél. 02 62 35 98 00 - fax
ptgc.st-pierre-de-la-reunion@dgifp.finances.gouv.fr

Section : CM
Feuille : 000 CM 01

Échelle d'origine : 1/2000
Échelle d'édition : 1/5000

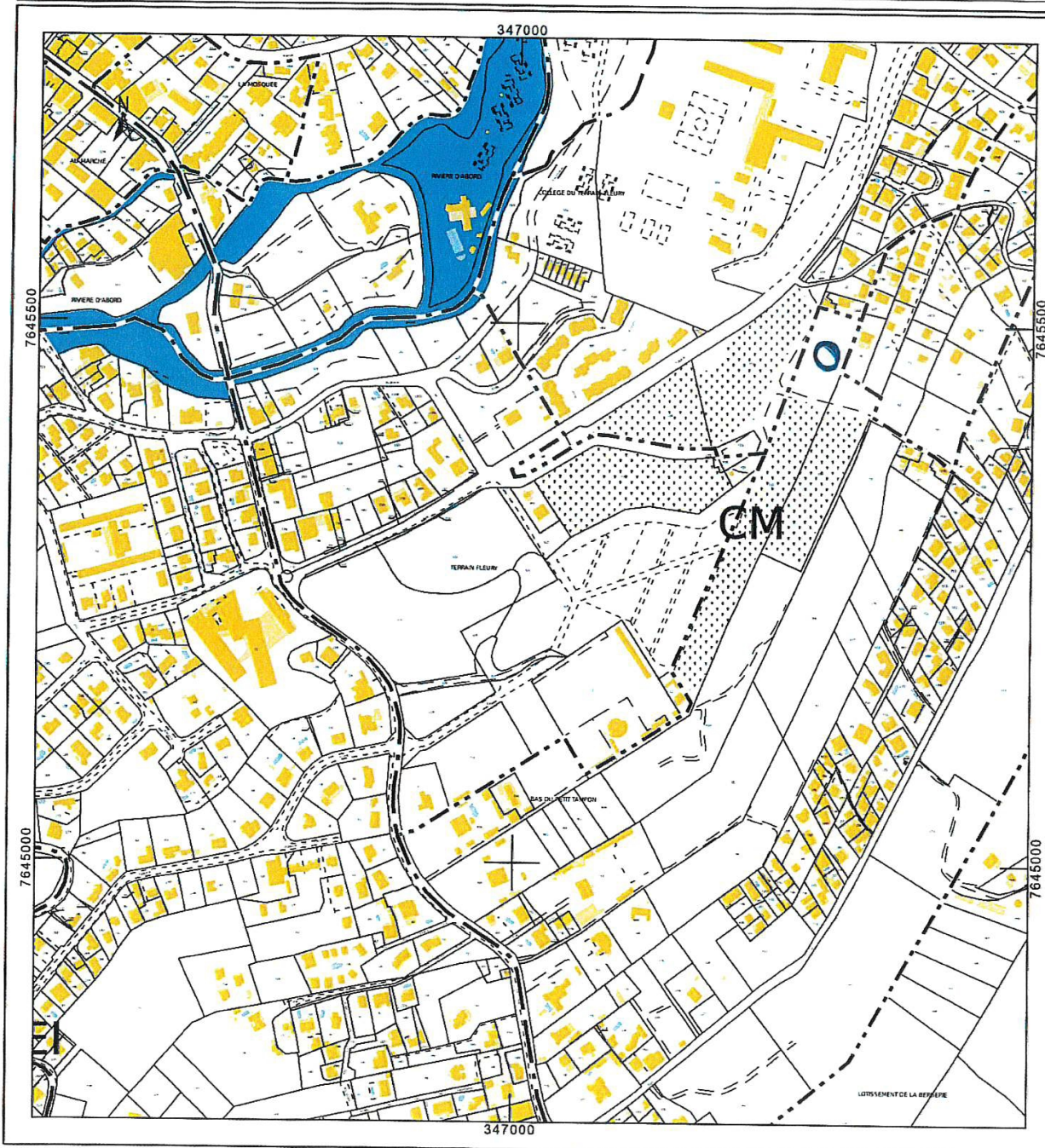
Date d'édition : 07/05/2025
(fuseau horaire de Paris)

Coordonnées en projection : RGR92UTM
©2022 Direction Générale des Finances Publiques

○ Emplacement banc 30 m³
Cimetière Terrain Fleury

Cet extrait de plan vous est délivré par :

cadastre.gouv.fr



Département :
LA REUNION

Commune :
LE TAMPON

Section : BW
Feuille : 000 BW 01

Échelle d'origine : 1/2000
Échelle d'édition : 1/2000

Date d'édition : 07/05/2025
(fuseau horaire de Paris)

Coordonnées en projection : RGR92UTM
©2022 Direction Générale des Finances Publiques

DIRECTION GÉNÉRALE DES FINANCES PUBLIQUES

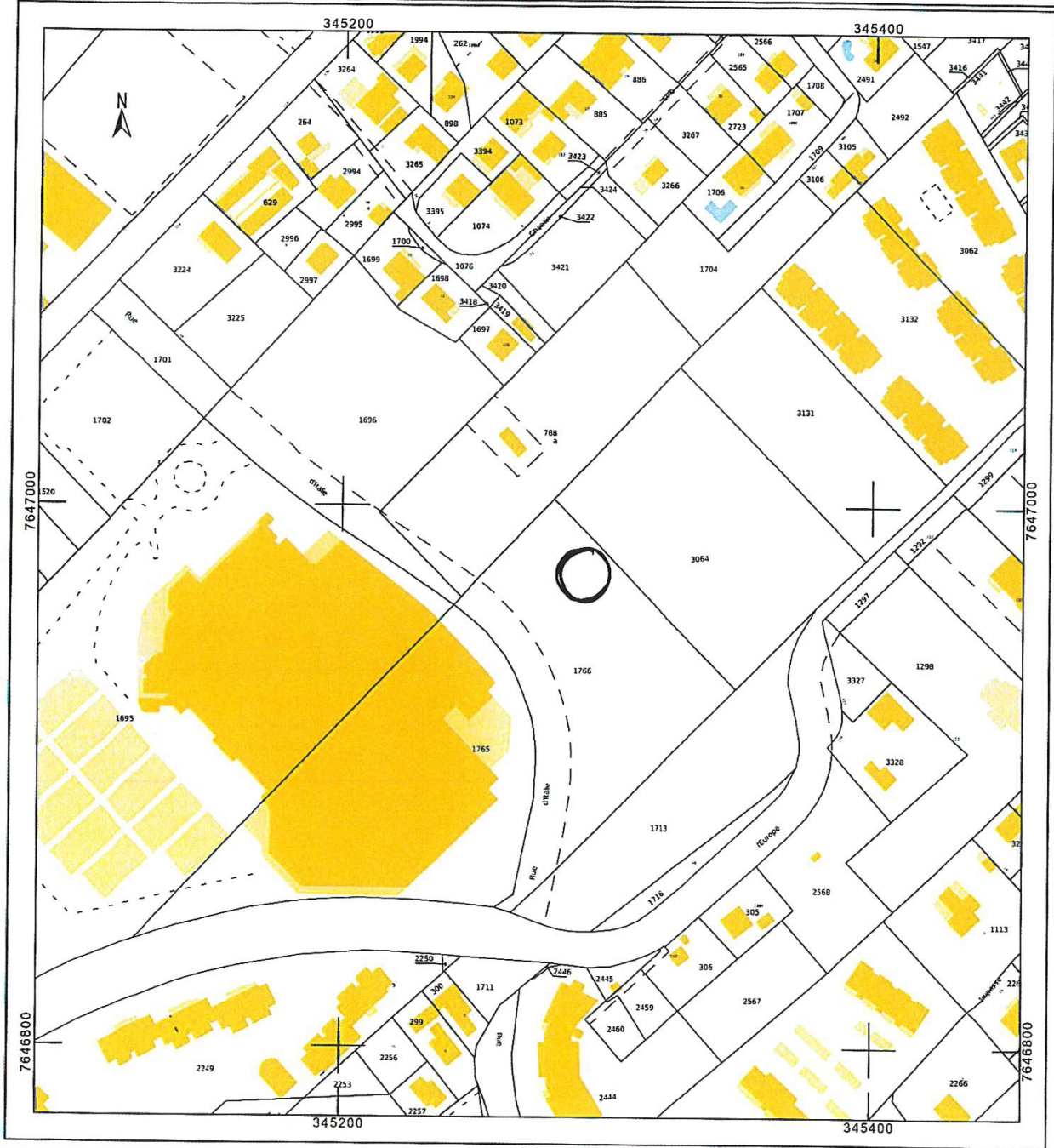
EXTRAIT DU PLAN CADASTRAL

Le plan visualisé sur cet extrait est géré par le centre des impôts foncier suivant :
SERVICE DES IMPOTS FONCIERS
PTGC DE ST PIERRE 97751
97751 SAINT PIERRE CEDEX
tél. 02 62 35 98 00 -fax
ptgc.st-pierre-de-la-reunion@dgifp.finances.gouv.fr

Cet extrait de plan vous est délivré par :

cadastre.gouv.fr

O Emplacement benne
30 m³
Rue d'Italie



Département :
LA REUNION

Commune :
LE TAMPON

Section : BM
Feuille : 000 BM 01

Échelle d'origine : 1/2000
Échelle d'édition : 1/2000

Date d'édition : 07/05/2025
(fuseau horaire de Paris)

Coordonnées en projection : RGR92UTM
©2022 Direction Générale des Finances Publiques

DIRECTION GÉNÉRALE DES FINANCES PUBLIQUES

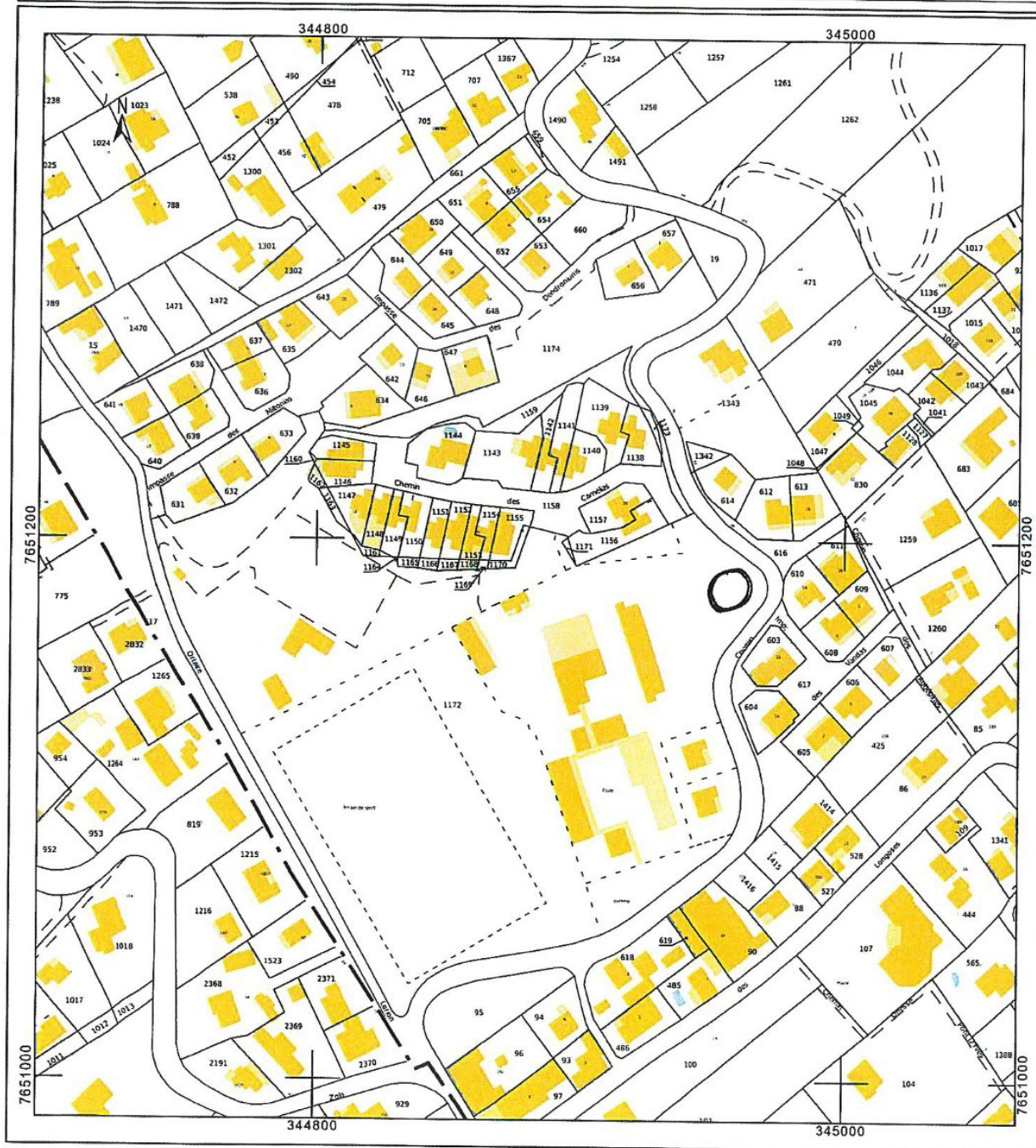
EXTRAIT DU PLAN CADASTRAL

Le plan visualisé sur cet extrait est géré par le centre des impôts foncier suivant :
SERVICE DES IMPÔTS FONCIERS
PTGC DE ST PIERRE 97751
97751 SAINT PIERRE CEDEX
tél. 02 62 35 98 00 -fax
ptgc.st-pierre-de-la-reunion@dgif.finances.gouv.fr

Cet extrait de plan vous est délivré par :

cadastre.gouv.fr

*O Emplacement benne 30 m³
Ch. Eabeu
(au dessus de l'école)*



Département :
LA REUNION

Commune :
LE TAMPON

Section : BT
Feuille : 000 BT 01

Échelle d'origine : 1/2000
Échelle d'édition : 1/2500

Date d'édition : 07/05/2025
(fuseau horaire de Paris)

Coordonnées en projection : RGR92UTM
©2022 Direction Générale des Finances Publiques

DIRECTION GÉNÉRALE DES FINANCES PUBLIQUES

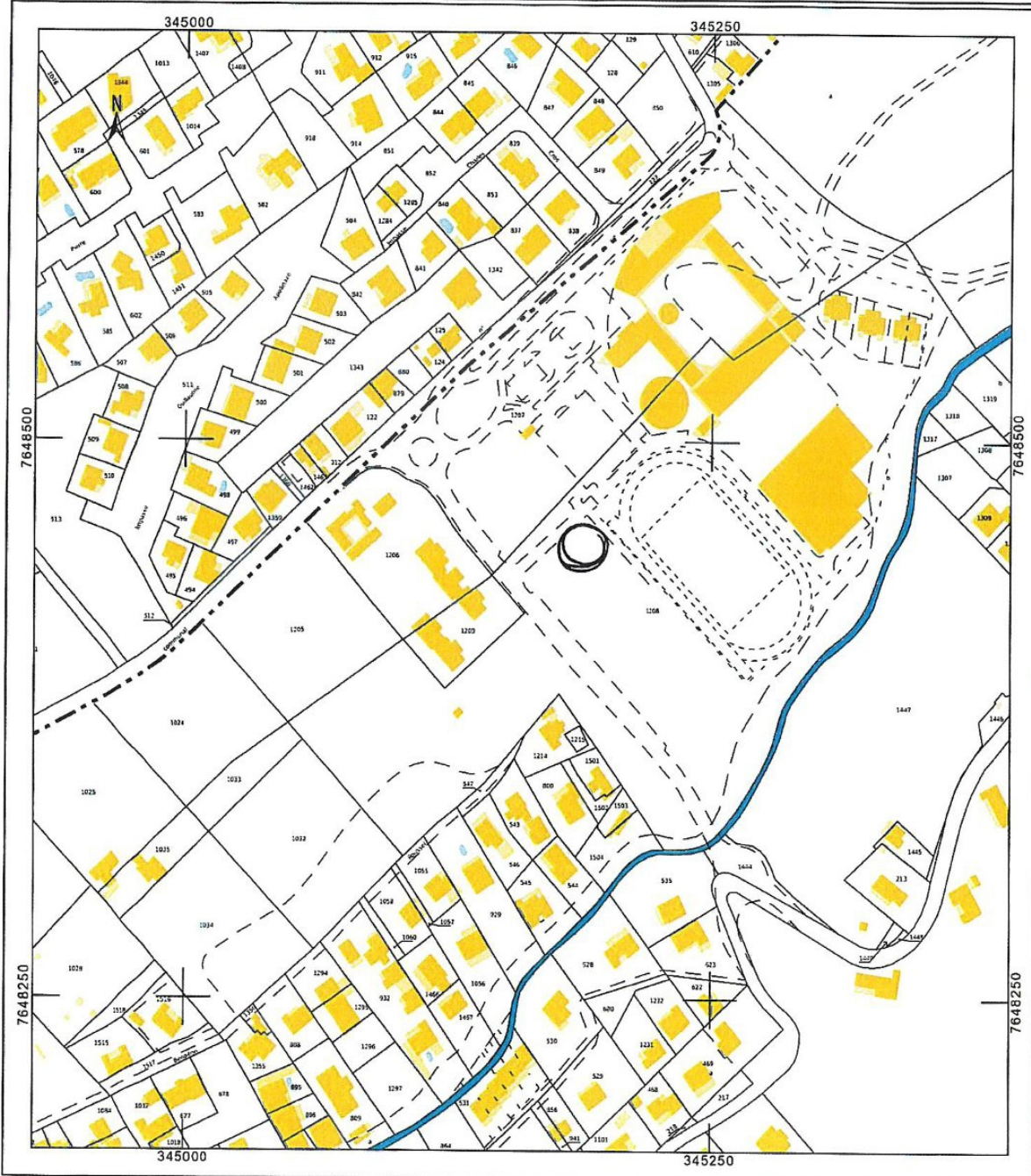
EXTRAIT DU PLAN CADASTRAL

Le plan visualisé sur cet extrait est géré par le centre des impôts foncier suivant :
SERVICE DES IMPÔTS FONCIERS
PTGC DE ST PIERRE 97751
97751 SAINT PIERRE CEDEX
tél. 02 62 35 98 00 - fax
ptgc.st-pierre-de-la-reunion@dgfip.finances.gouv.fr

Cet extrait de plan vous est délivré par :

cadastre.gouv.fr

○ Emplacement
Berce 30 m²
Parking Lycée P. Lagarigue



Département :
LA REUNION

Commune :
LE TAMPON

Section : AK
Feuille : 000 AK 01

Échelle d'origine : 1/2000
Échelle d'édition : 1/2000

Date d'édition : 07/05/2025
(fuseau horaire de Paris)

Coordonnées en projection : RGR92UTM
©2022 Direction Générale des Finances
Publiques

DIRECTION GÉNÉRALE DES FINANCES PUBLIQUES

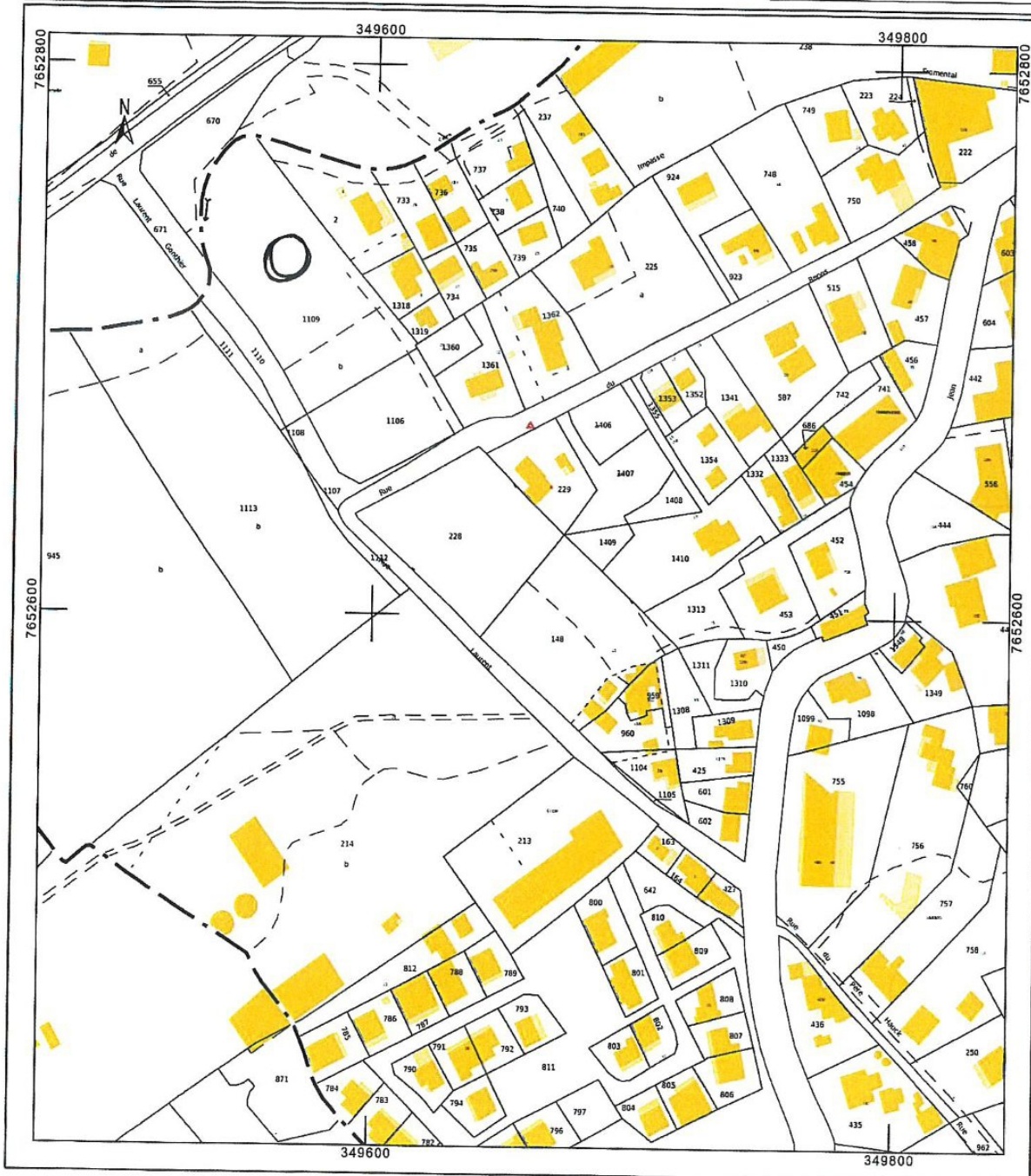
EXTRAIT DU PLAN CADASTRAL

Le plan visualisé sur cet extrait est géré
par le centre des impôts foncier suivant :
SERVICE DES IMPÔTS FONCIERS
PTGC DE ST PIERRE 97751
97751 SAINT PIERRE CEDEX
tél. 02 62 35 98 00 -fax
ptgc.st-pierre-de-la-
reunion@dgfp.finances.gouv.fr

Cet extrait de plan vous est délivré par :

cadastre.gouv.fr

○ Emplacement benne
30 m³
Parking en terre
Cimetière Pdc



Département :
LA REUNION

Commune :
LE TAMPON

Section : CS
Feuille : 000 CS 01

Échelle d'origine : 1/2000
Échelle d'édition : 1/2000

Date d'édition : 07/05/2025
(fuseau horaire de Paris)

Coordonnées en projection : RGR92UTM
©2022 Direction Générale des Finances
Publiques

DIRECTION GÉNÉRALE DES FINANCES PUBLIQUES

EXTRAIT DU PLAN CADASTRAL

Le plan visualisé sur cet extrait est géré
par le centre des impôts foncier suivant :
SERVICE DES IMPOTS FONCIERS
PTGC DE ST PIERRE 97751
97751 SAINT PIERRE CEDEX
tél. 02 62 35 98 00 -fax
ptgc.st-pierre-de-la-
reunion@dgifp.finances.gouv.fr

Cet extrait de plan vous est délivré par :

cadastre.gouv.fr

O Emplacement benne 30 m³
Intersection ch. ROBIN/CD3
Séville

